

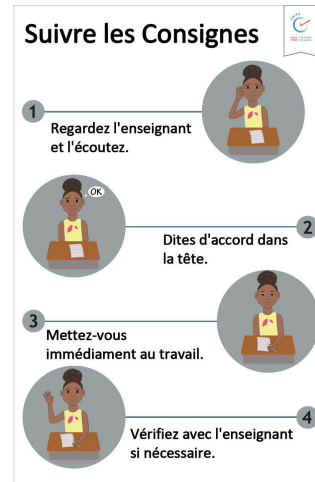


Composant 1 – Leçons

Pour identifier les comportements en tâche, vous enseignerez deux leçons : une sur le Respect et une sur la manière de Suivre les Consignes. Vous vous référerez à ces comportements tout au long de CW-FIT.

Chaque leçon comprendra :

- Définition
- Rationnel
- Participation des Élèves
- Révision



Scénario de Leçon d'Attente CW-FIT HS - Enseigner la Leçon (maximum 10 minutes)

Aujourd'hui, nous allons revoir notre Attente _____.

Dans vos groupes, je veux que vous discutiez de ce à quoi ressemble _____ dans notre classe.

Je vais vous donner 2 minutes. Lorsque le minuteur sonnera, je demanderai à chaque groupe de me donner un exemple de ce qu'est _____ ou pourquoi _____ est important. is important.

Définition et Rationnel

D'accord, les 2 minutes sont écoulées. (Demandez à chaque groupe de partager leur définition et raison d'être)

Participation des Élèves

(Les groupes partagent)

C'était génial !

(Option : Vous pouvez écrire des mots/phrases clés si les étapes de l'attente ne sont pas déjà affichées dans la classe)

Révision

Faisons de notre mieux pour montrer _____ dans notre classe en _____ (lire les étapes sur l'affiche)
